



АДМИНИСТРАЦИЯ ГОРОДА ТОМСКА ПОСТАНОВЛЕНИЕ

19.04.2021

№ 165-з

О подготовке проекта межевания территории применительно к застроенной территории, ограниченной полосой отвода железной дороги, ул. Григорьева, территорией объекта культурного наследия «Ансамбль "Историко-архитектурный комплекс спичечной фабрики "Сибирь" (1890-1900 годы)», ул. Куйбышева в городе Томске

Руководствуясь статьями 41, 41.1, 43, 45, 46 Градостроительного кодекса РФ, Правилами землепользования и застройки муниципального образования «Город Томск», утвержденными решением Думы города Томска от 27.11.2007 № 687,

ПОСТАНОВЛЯЮ:

1. Департаменту архитектуры и градостроительства администрации Города Томска организовать подготовку проекта межевания территории применительно к застроенной территории, ограниченной полосой отвода железной дороги, ул. Григорьева, территорией объекта культурного наследия «Ансамбль "Историко-архитектурный комплекс спичечной фабрики "Сибирь" (1890-1900 годы)», ул. Куйбышева в городе Томске (приложение 1), в соответствии с требованиями действующего законодательства и с соблюдением следующих условий:

1) целями подготовки проекта межевания территории является определение местоположения границ, образуемых и изменяемых земельных участков, установление, изменение, отмена красных линий для застроенных территорий;

2) не планируется размещение новых объектов капитального строительства, линейных объектов;

3) не предусмотрена деятельность по комплексному развитию территорий.

2. Утвердить задание на выполнение инженерных изысканий для целей подготовки проекта межевания территории, указанной в п.1 настоящего постановления, согласно приложению 2 к настоящему постановлению.

3. Департаменту архитектуры и градостроительства администрации Города Томска обеспечить прием предложений физических и юридических лиц о порядке, сроках подготовки и содержании проекта межевания территории, указанной в пункте 1 настоящего постановления.

4. Комитету по общим вопросам администрации Города Томска в течение 3 дней со дня принятия настоящего постановления опубликовать его в Сборнике официальных материалов муниципального образования «Город Томск».

5. Контроль за исполнением настоящего постановления возложить на заместителя Мэра Города Томска по архитектуре и строительству.

И.о. Мэра Города Томска

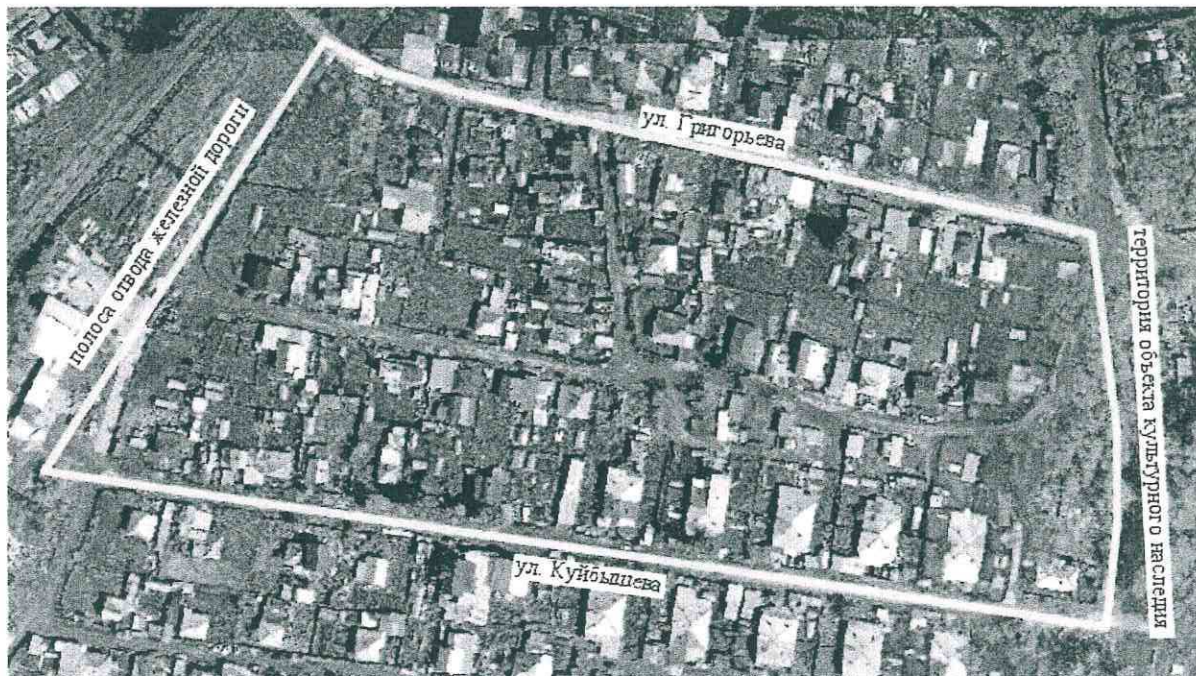


М.А. Ратнер



Приложение 1
к постановлению администрации
Города Томска
от 19.04.2021 № 165-3

**Схема границ территории, ограниченной полосой отвода железной дороги,
ул. Григорьева, территорией объекта культурного наследия
«Ансамбль "Историко-архитектурный комплекс спичечной фабрики "Сибирь"
(1890-1900 годы)», ул. Куйбышева в городе Томске**



Границы территории для разработки проекта межевания



Приложение 2 к постановлению
Администрации Города Томска
от 19.04.2021 № 165-з

Объект инженерных изысканий и территория проведения инженерных изысканий.

Застроенная территория, ограниченная полосой отвода железной дороги, ул. Григорьева, территорией объекта культурного наследия «Ансамбль "Историко-архитектурный комплекс спичечной фабрики "Сибирь" (1890-1900 годы)», ул. Куйбышева в городе Томске.

Основные требования к результатам инженерных изысканий, виды инженерных изысканий и описание объекта планируемого размещения капитального строительства.

Имеющихся инженерно-геодезических, инженерно-геологических, инженерно-гидрометеорологических, инженерно-экологических изысканий достаточно и их использование возможно для подготовки проекта межевания территории, необходимость в их подготовке отсутствует, поскольку, размещение новых объектов капитального строительства и линейных объектов и деятельность по комплексному освоению территории в границах территории проведения инженерных изысканий не планируется.